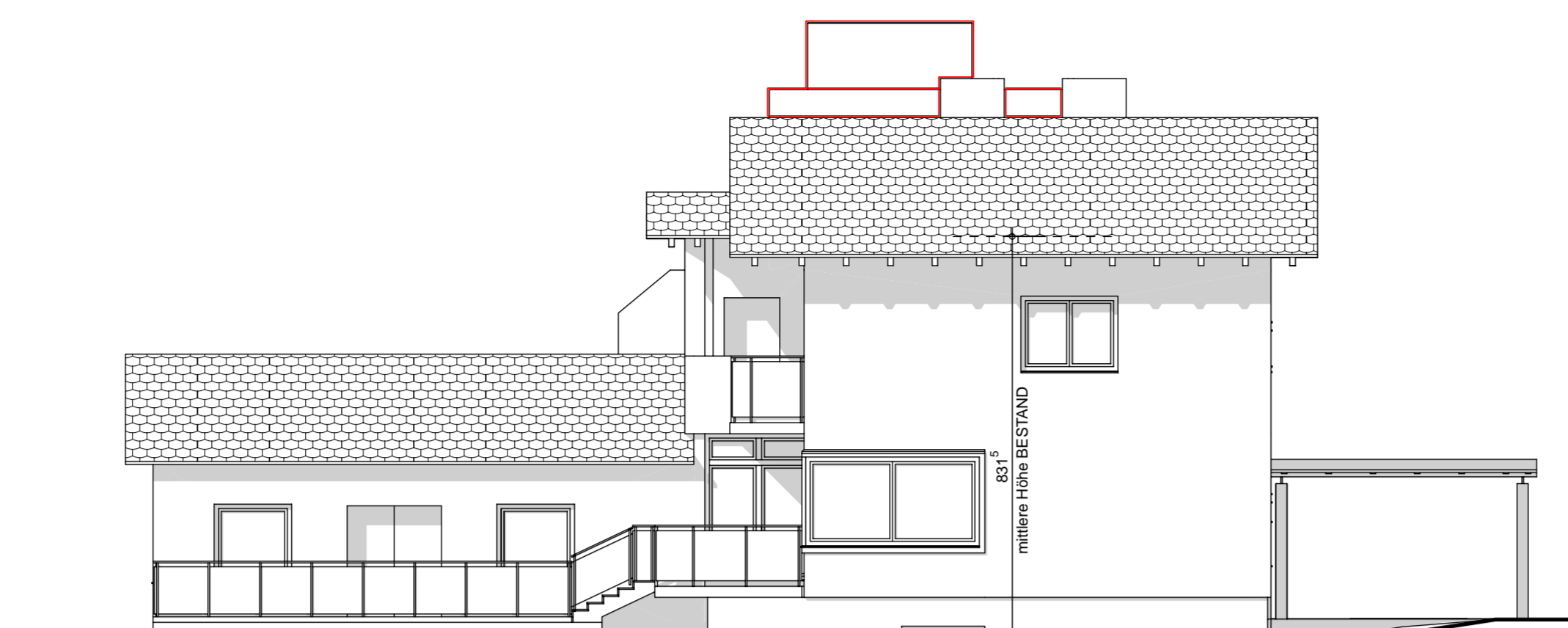
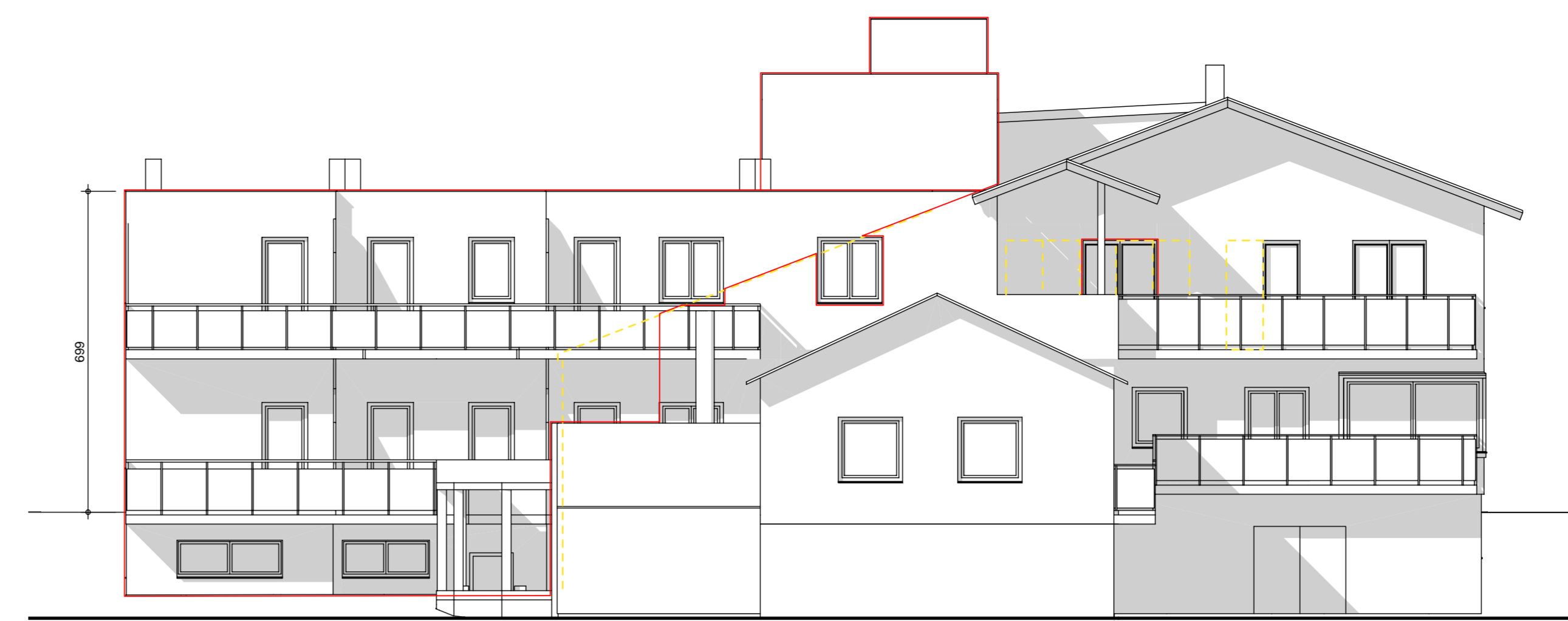


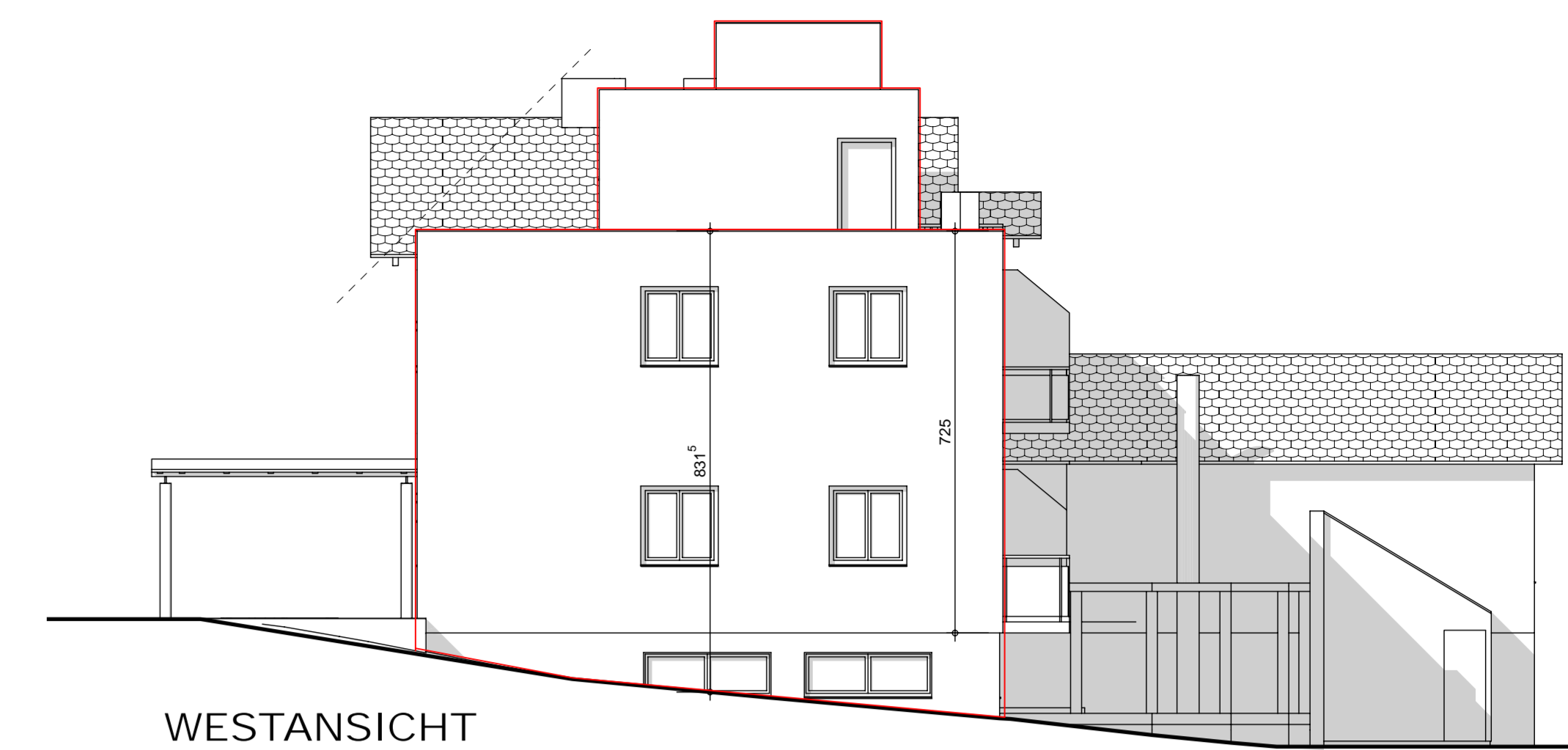
NORDANSICHT



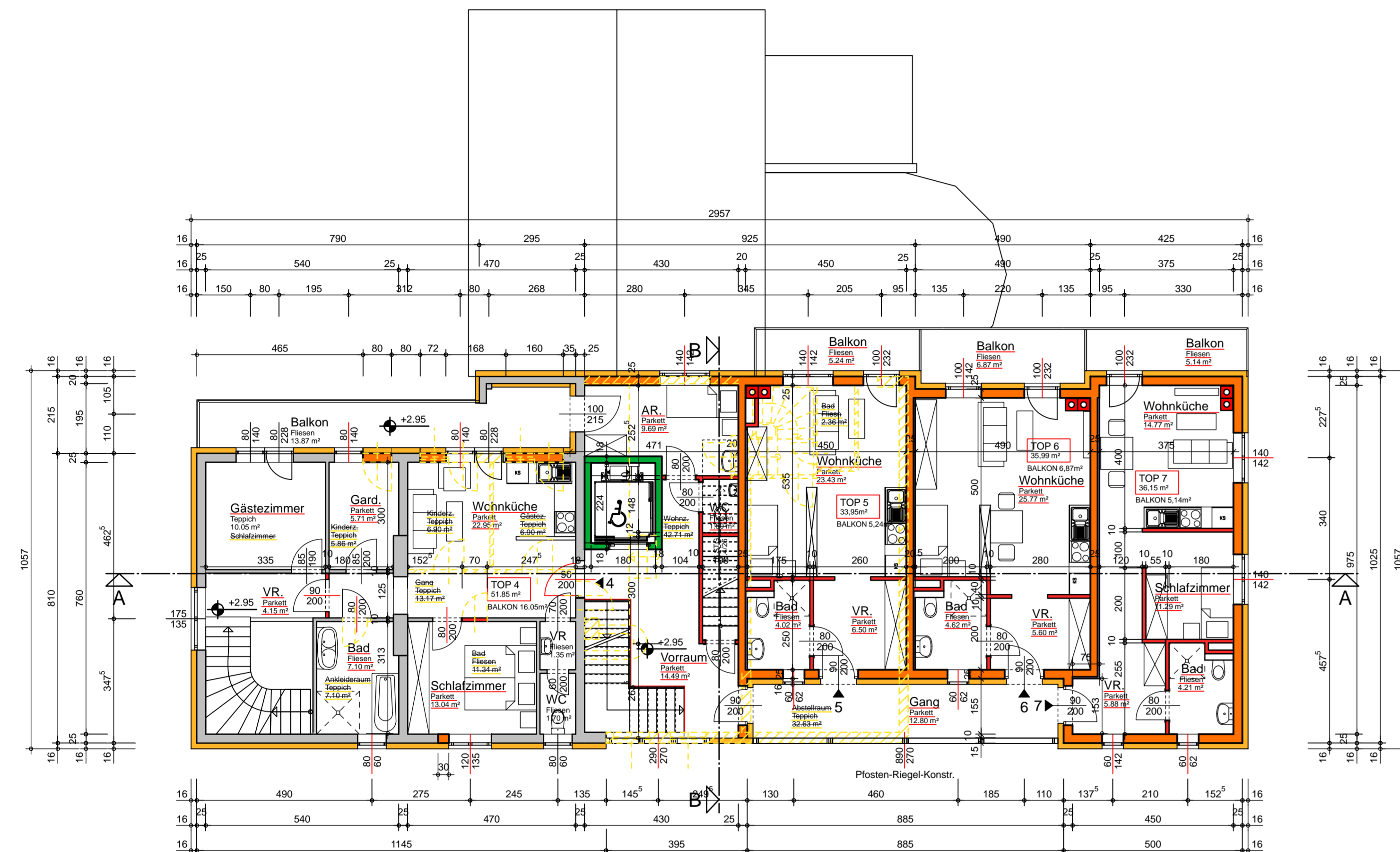
OSTANSICHT



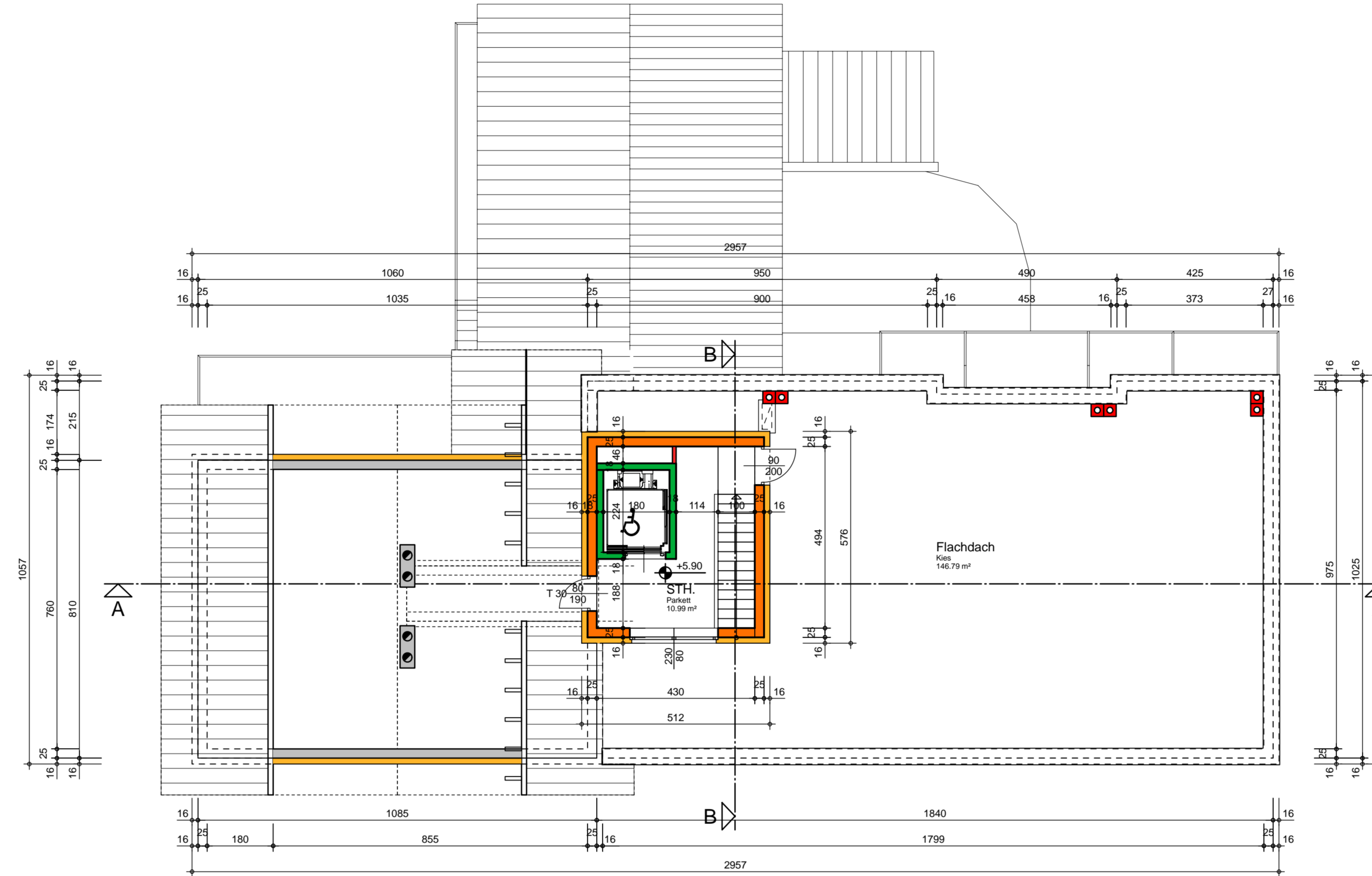
SÜDANSICHT



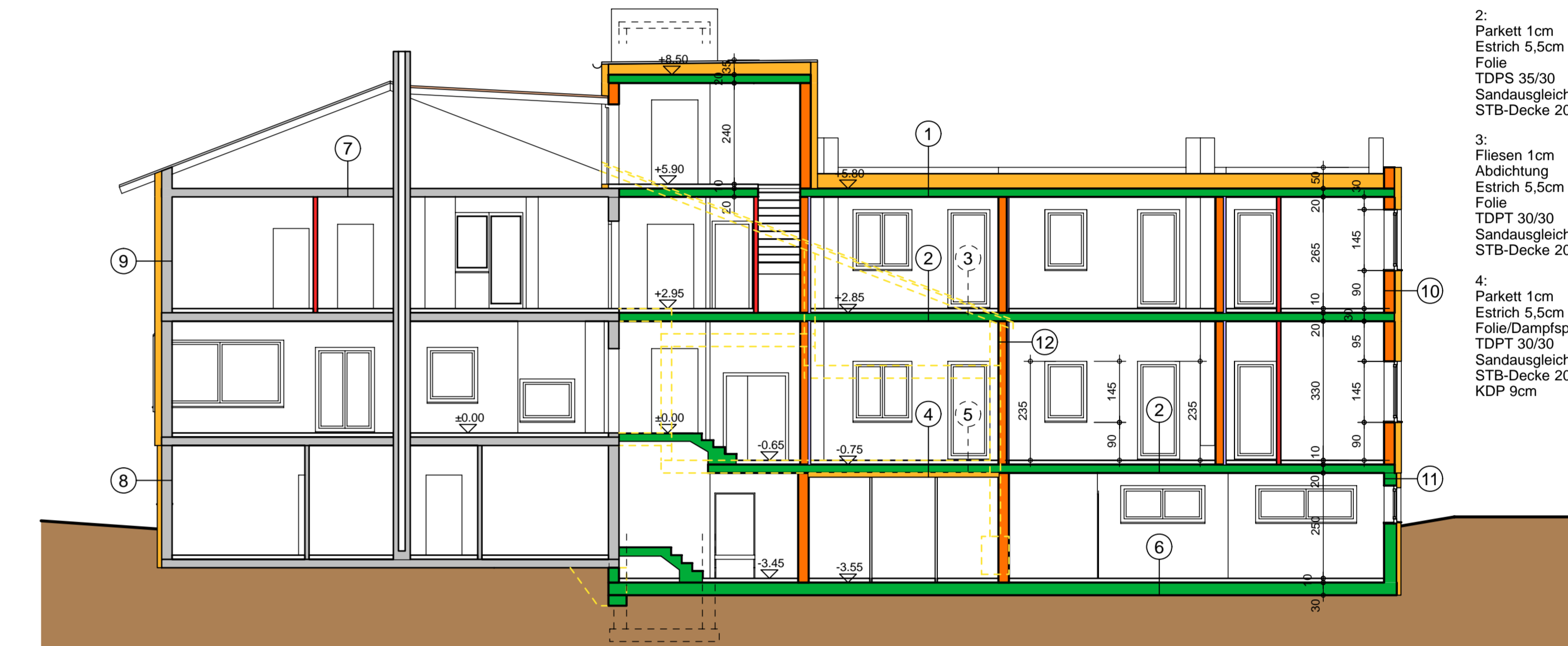
WESTANSICHT



OBERGESCHOSS



DACHGESCHOSS



SCHNITT A-A

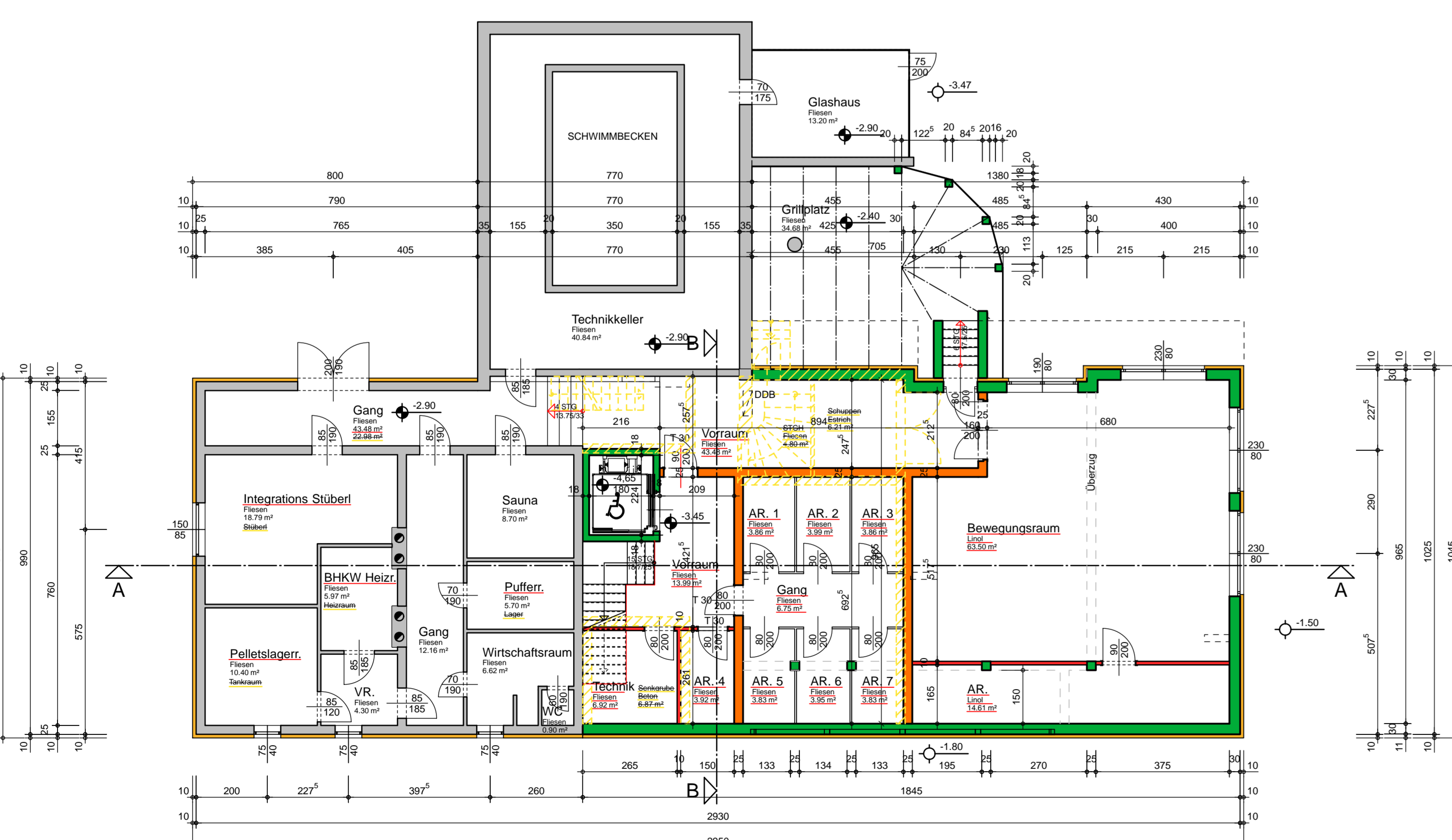
- 1: Kies 6cm
- 2: Fliesen 1cm
- 3: Parkett 1cm
- 4: Innenputz 1.5cm
- 5: Estrich 5.5cm
- 6: Liniol 3mm
- 7: Heraport E04 21.5cm
- 8: Innenputz 1.5cm
- 9: Innenputz 1.5cm
- 10: Innenputz 1.5cm
- 11: Spachtelung
- 12: Innenputz
- 13: Dampfsperre
- 14: Sandausgleich 0.5cm
- 15: STB-Decke 20cm
- 16: KDP 9cm
- 17: Folie
- 18: TDPPT 30/30
- 19: Sandausgleich 0.5cm
- 20: STB-Decke 20cm
- 21: Folie
- 22: TDPPT 30/30
- 23: Sandausgleich 0.5cm
- 24: STB-Decke 20cm
- 25: KDP 9cm
- 26: Folie
- 27: TDPPT 30/30
- 28: Sandausgleich 0.5cm
- 29: STB-Decke 20cm
- 30: KDP 9cm
- 31: Heraport E04 21.5cm
- 32: Dampfsperre
- 33: Spaltstreifen Best. 25cm
- 34: WDVS 10cm
- 35: Innenputz
- 36: Hohlblock (Schlacke) 25cm
- 37: Dämmung 5cm (Rotepor? Bestand)
- 38: WDVS 16cm
- 39: Spachtelung
- 40: STB-Wand WU 30cm
- 41: XPS 10cm
- 42: Innenputz
- 43: Poropharm SBZ 20cm
- 44: GK-Vorsatzschale 5cm

ANRAINERVERZEICHNIS

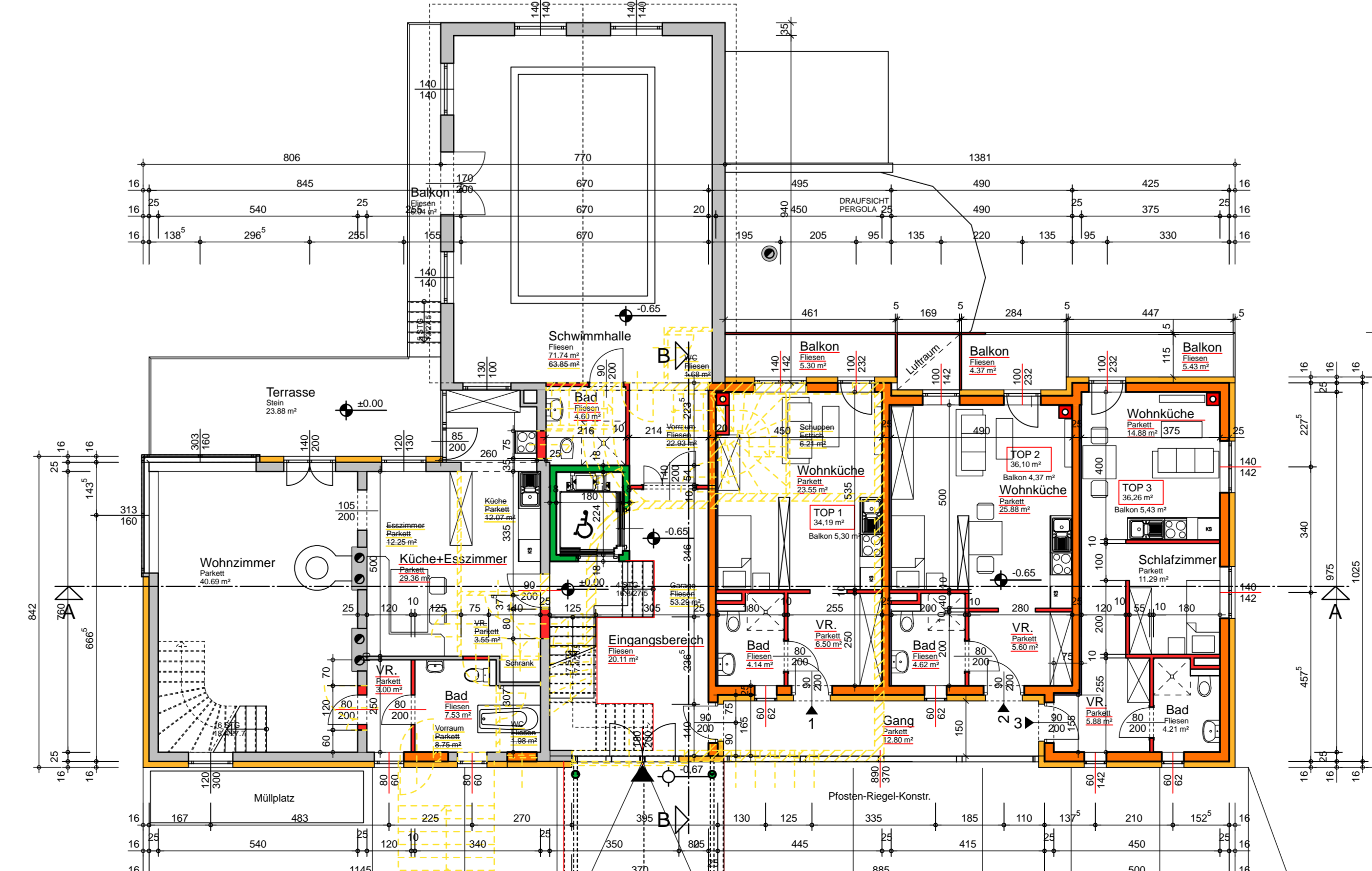
- | | | |
|---|--|--|
| 590/3: Niki Alexander
Eberstorfer Str. 7, 3040 Neulengbach | 596/15: Ruzicka Gerhard
Ludnerfeld 22, 3051 St. Christophen | 596/7: Eisl Erika
Straß 33, 3040 Neulengbach |
| 596/1: Schönfelder Josef
St. Pötenner 68, 3040 Neulengbach | 596/5: Eisl Thomas
Schlag 34, 3051 St. Christophen | 596/8: Wiegandner Erik Ing
Ackerg. 32, 3040 Neulengbach |
| 596/2: Schönfelder Josef
Straß 4, 3040 Neulengbach | 596/6: Schönlender Dorothea
Straß 4, 3040 Neulengbach | 596/4: Stabgmeinde Neulengbach (Offizieller Gut) |
| 596/4: Schönfelder Dorothea
Straß 4, 3040 Neulengbach | 596/8: Schössinger Monika Mag
Ackerg. 30, 3040 Neulengbach | 596/12: Götzer Ignaz
Ackerg. 84, 3040 Neulengbach |
| | 596/9: Hradina Helmut Mag
Ackerg. 30, 3040 Neulengbach | |

LEGENDE:

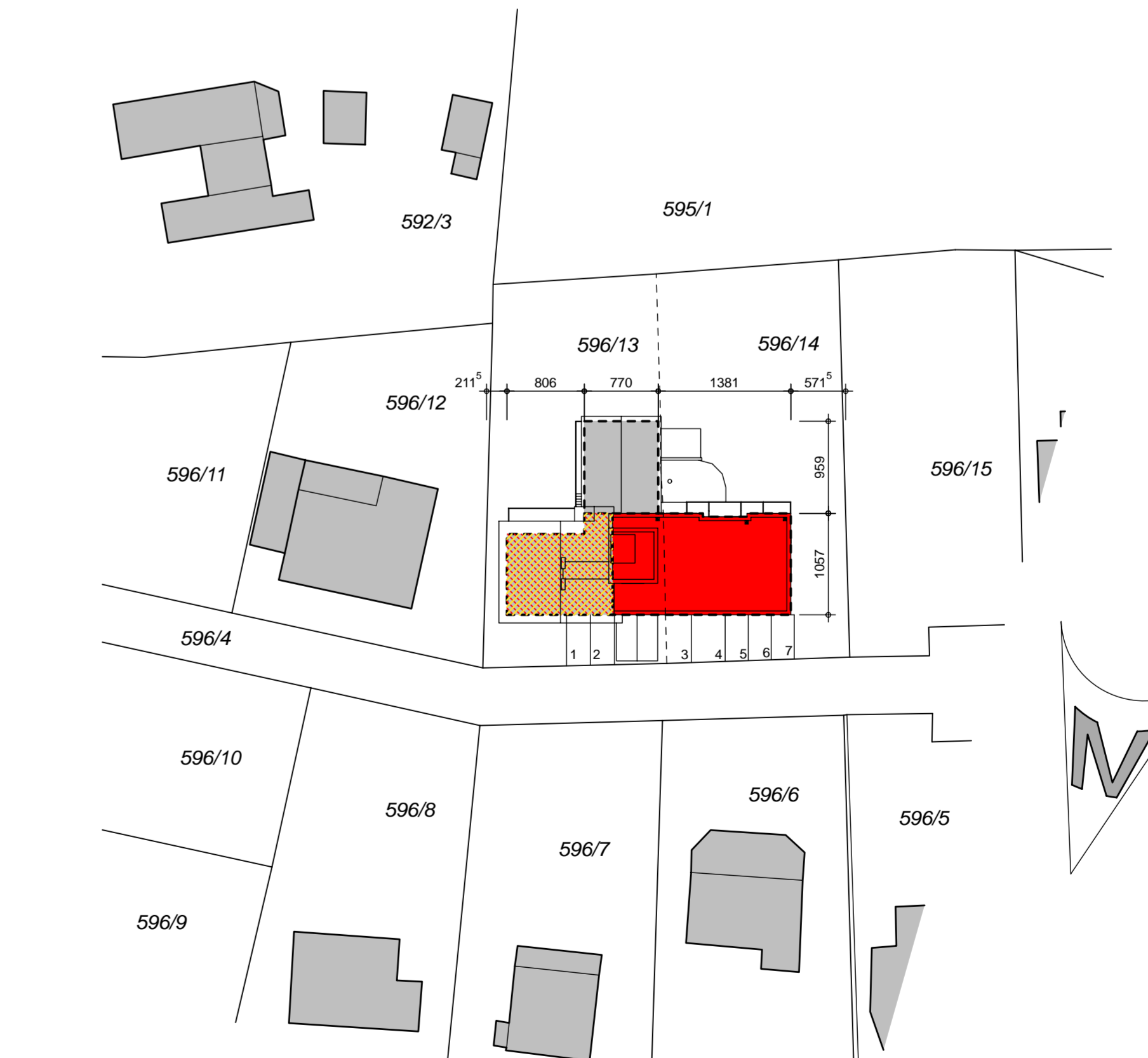
- DURISOL
- ZIEGEL
- STAHLBETON-FERTIGTEIL
- STAHLBETON
- WÄRMEDÄMMUNG
- DÜWA-ZIEGEL
- ABRUCH
- BESTAND



KELLERGESCHOSS



ERDGESCHOSS



LAGEPLAN 1:500

EINREICHPLAN

über die Zu- und Umbaumaßnahmen beim bestehenden Wohnhaus Ackergasse 53, 3040 Neulengbach zum Einbau von 7 Wohneinheiten für betreutes Wohnen

BAUVORHABEN: Projekt ALICE

KG.: 19753 Tausendblum GST.NR.: 596/15/13/14/12/11/10/9/8/7/6/5/4/3/2/1

Grundrisse, Schnitt, Ansichten 1:100

Lageplan 1:500

BAUWERBER: STRABAG AG

PLANVERFASSER: STRABAG AG, Hochbau NÖN-W, Direktion AS, Ernst-Mosner-Strasse 30, A-3106 St. Pöten/AUSTRIA

BEHÖRDE:

INDEX	GEZ.	DATUM	ÄNDERUNG	GEPR.

GEZ.	DATUM	PROJNR.	PLANNR.	DATENAME	FORMAT	NEZ.
wegj	04.08.2010	Ackergasse_53	Ed_..._001	...modell_einreichung.f.d	AIG	

VORABZUG